

ГРАФИЧЕСКОЕ ОПИСАНИЕ
местоположения границ публичного сервитута

Публичный сервитут в отношении земель и земельных участков в целях размещения объекта «Распределительный газопровод и газопровод-ввод к д.20 по ул.2-я Технологическая в г.Сыктывкаре. До границ земельного участка»

(наименование объекта, местоположение границ которого описано (далее - объект))

Раздел 1

Сведения об объекте		
№ п/п	Характеристики объекта	Описание характеристик
1	2	3
1	Местоположение объекта	Российская Федерация, Республика Коми, городской округ «Сыктывкар», пгт. Верхняя Максаковка
2	Площадь объекта ± величина погрешности определения площади ($P \pm \Delta P$), м ²	45016 ± 74
3	Иные характеристики объекта	1. Иные идентифицирующие сведения: Публичный сервитут в отношении земель и земельных участков в целях размещения объекта «Распределительный газопровод и газопровод-ввод к д.20 по ул.2-я Технологическая в г.Сыктывкаре. До границ земельного участка» 2. Цель установления публичного сервитута: Иное 3. Срок публичного сервитута: Продолжительность: 10 лет 4. Описание иной цели: Публичный сервитут устанавливается в пользу АО «Газпром газораспределение Сыктывкар». Адрес пользователя сервитута: 167000, Российская Федерация, Республика Коми, г. Сыктывкар, ул. Красных Партизан, стр. 33, ИНН 1101300468, ОГРН 1021100517822, E-mail: post@komigaz.ru, телефон: (8212)24-57-30.

Раздел 2

Сведения о местоположении границ объекта					
1. Система координат МСК-11, зона 4					
2. Сведения о характерных точках границ объекта					
Обозначение характерных точек границ	Координаты, м		Метод определения координат характерной точки	Средняя квадратическая погрешность положения характерной точки (Мт), м	Описание обозначения точки на местности (при наличии)
	X	Y			
1	2	3	4	5	6
1	628165.45	4454908.02	Метод спутниковых геодезических измерений (определений)	0.1	-
2	628169.75	4454900.63		0.1	-
3	628159.84	4454954.46		0.1	-
4	628124.39	4454957.22		0.1	-
5	628087.17	4454955.98		0.1	-
6	628051.86	4454944.91		0.1	-
7	628019.29	4454930.47		0.1	-
8	627997.25	4454920.91		0.1	-
9	627971.33	4454909.33		0.1	-
10	627967.37	4454910.67		0.1	-
11	627964.93	4454908.91		0.1	-
12	627970.86	4454901.06		0.1	-
13	627973.45	4454888.80		0.1	-
14	627975.14	4454874.22		0.1	-
15	627974.06	4454863.01		0.1	-
16	627967.79	4454845.88		0.1	-
17	627955.44	4454821.84		0.1	-
18	627944.02	4454808.80		0.1	-
19	627929.52	4454800.29		0.1	-
20	627912.64	4454793.59		0.1	-
21	627894.35	4454788.89		0.1	-
22	627882.12	4454787.00		0.1	-
23	627871.49	4454794.14		0.1	-
24	627872.91	4454824.11		0.1	-
25	627842.94	4454825.53		0.1	-
26	627840.32	4454781.65		0.1	-
27	627870.84	4454781.64		0.1	-
28	627879.45	4454776.97		0.1	-
29	627883.60	4454752.78		0.1	-
30	627913.74	4454651.10		0.1	-
31	627930.27	4454595.57		0.1	-
32	627930.29	4454586.82		0.1	-
33	628012.18	4454577.63		0.1	-
34	628060.85	4454573.00		0.1	-
35	628104.82	4454568.34		0.1	-
36	628168.40	4454562.45		0.1	-
37	628188.62	4454560.74		0.1	-
38	628203.43	4454558.79		0.1	-
39	628306.68	4454548.00		0.1	-
40	628356.76	4454544.98		0.1	-
41	628383.84	4454542.81		0.1	-
42	628507.45	4454532.14		0.1	-
43	628597.34	4454523.86	Метод спутниковых геодезических измерений (определений)	0.1	-
44	628689.76	4454516.10		0.1	-
45	628748.75	4454506.72		0.1	-
46	628764.55	4454505.35		0.1	-
47	628773.11	4454499.13		0.1	-
48	628793.73	4454488.39		0.1	-
49	628816.31	4454485.17		0.1	-
50	628834.31	4454485.39		0.1	-
51	628853.06	4454485.75		0.1	-
52	628879.91	4454496.53		0.1	-
53	628924.52	4454494.61		0.1	-
54	628941.43	4454491.27		0.1	-
55	628962.33	4454490.09		0.1	-
56	629000.91	4454486.61		0.1	-
57	629039.34	4454483.31		0.1	-
58	629092.73	4454477.88		0.1	-
59	629189.49	4454470.93		0.1	-
60	629228.72	4454468.47		0.1	-
61	629254.54	4454466.11		0.1	-
62	629297.29	4454461.10		0.1	-
63	629315.75	4454458.94		0.1	-
64	629429.29	4454447.42		0.1	-
65	629482.85	4454441.18		0.1	-
66	629492.94	4454440.30		0.1	-
67	629575.10	4454433.11		0.1	-
68	629636.86	4454427.69		0.1	-
69	629705.18	4454421.72		0.1	-
70	629820.68	4454411.39		0.1	-
71	629930.36	4454401.53		0.1	-
72	629935.48	4454400.45		0.1	-
73	630018.54	4454394.04		0.1	-
74	630035.36	4454393.43		0.1	-
75	630145.79	4454380.21		0.1	-
76	630238.26	4454374.74		0.1	-
77	630301.69	4454367.65		0.1	-
78	630354.85	4454363.00		0.1	-
79	630407.93	4454359.18		0.1	-
80	630511.72	4454349.09		0.1	-
81	630552.34	4454345.54		0.1	-
82	630580.69	4454343.01		0.1	-
83	630590.85	4454341.96		0.1	-
84	630594.51	4454341.60		0.1	-
85	630619.39	4454338.95	0.1	-	
86	630638.10	4454336.23	0.1	-	
87	630685.84	4454330.38	0.1	-	
88	630715.63	4454331.25	0.1	-	
89	630877.52	4454315.65	0.1	-	
90	630941.96	4454309.60	0.1	-	
91	630966.56	4454307.15	0.1	-	
92	631037.47	4454300.95	0.1	-	
93	631071.33	4454297.54	0.1	-	
94	631138.37	4454290.59	0.1	-	
95	631176.15	4454269.67	0.1	-	

96	631197.15	4454227.52	0.1	-	179	630553.04	4454353.51	0.1	-
97	631201.62	4454206.92	0.1	-	180	630512.46	4454357.06	0.1	-
98	631216.52	4454134.75	0.1	-	181	630408.60	4454367.16	0.1	-
99	631224.31	4454091.14	0.1	-	182	630355.49	4454370.97	0.1	-
100	631228.83	4454066.81	0.1	-	183	630302.49	4454375.62	0.1	-
101	631244.80	4453986.67	0.1	-	184	630238.94	4454382.72	0.1	-
102	631254.66	4453936.55	0.1	-	185	630146.50	4454388.18	0.1	-
103	631258.02	4453919.68	0.1	-	186	630035.99	4454401.41	0.1	-
104	631272.92	4453847.39	0.1	-	187	630019.00	4454402.03	0.1	-
105	631276.61	4453826.56	0.1	-	188	629936.61	4454408.39	0.1	-
106	631279.97	4453807.03	0.1	-	189	629931.55	4454409.45	0.1	-
107	631286.81	4453767.14	0.1	-	190	629821.40	4454419.37	0.1	-
108	631290.93	4453745.34	0.1	-	191	629705.89	4454429.68	0.1	-
109	631296.04	4453709.96	0.1	-	192	629637.56	4454435.66	0.1	-
110	631301.30	4453681.24	0.1	-	193	629575.80	4454441.08	0.1	-
111	631306.55	4453659.11	0.1	-	194	629493.63	4454448.26	0.1	-
112	631312.60	4453628.35	0.1	-	195	629483.66	4454449.14	0.1	-
113	631323.33	4453603.32	0.1	-	196	629430.15	4454455.37	0.1	-
114	631330.45	4453590.29	0.1	-	197	629316.62	4454466.89	0.1	-
115	631342.00	4453528.93	0.1	-	198	629298.22	4454469.05	0.1	-
116	631353.74	4453470.06	0.1	-	199	629255.37	4454474.06	0.1	-
117	631380.43	4453449.82	0.1	-	200	629229.34	4454476.45	0.1	-
118	631423.36	4453417.26	0.1	-	201	629190.03	4454478.92	0.1	-
119	631457.06	4453399.46	0.1	-	202	629093.42	4454485.86	0.1	-
120	631480.11	4453386.22	0.1	-	203	629040.09	4454491.28	0.1	-
121	631506.84	4453372.52	0.1	-	204	629001.61	4454494.58	0.1	-
122	631525.37	4453362.32	0.1	-	205	628962.92	4454498.07	0.1	-
123	631561.83	4453342.68	0.1	-	206	628942.44	4454499.22	0.1	-
124	631650.73	4453295.75	0.1	-	207	628925.47	4454502.58	0.1	-
125	631684.13	4453278.48	0.1	-	208	628878.53	4454504.59	0.1	-
126	631690.50	4453274.43	0.1	-	209	628851.44	4454493.72	0.1	-
127	631681.70	4453267.55	0.1	-	210	628834.18	4454493.40	0.1	-
128	631699.77	4453243.57	0.1	-	211	628816.83	4454493.17	0.1	-
129	631730.48	4453269.14	0.1	-	212	628796.22	4454496.12	0.1	-
130	631720.14	4453283.04	0.1	-	213	628777.32	4454505.95	0.1	-
131	631712.57	4453293.18	0.1	-	214	628767.45	4454513.12	0.1	-
132	631697.35	4453280.18	0.1	-	215	628749.73	4454514.67	0.1	-
133	631688.13	4453285.72	0.1	-	216	628690.73	4454524.04	0.1	-
134	631680.24	4453289.73	0.1	-	217	628598.05	4454531.83	0.1	-
135	631673.85	4453292.97	0.1	-	218	628508.17	4454540.11	0.1	-
136	631654.41	4453302.85	0.1	-	219	628434.07	4454546.52	0.1	-
137	631565.60	4453349.74	0.1	-	220	628435.29	4454571.50	0.1	-
138	631529.19	4453369.34	0.1	-	221	628410.40	4454573.61	0.1	-
139	631510.60	4453379.59	0.1	-	222	628408.43	4454548.62	0.1	-
140	631483.93	4453393.25	0.1	-	223	628384.53	4454550.78	0.1	-
141	631460.92	4453406.47	0.1	-	224	628357.06	4454553.18	0.1	-
142	631427.67	4453424.03	0.1	-	225	628357.53	4454566.51	0.1	-
143	631385.26	4453456.20	0.1	-	226	628334.90	4454566.90	0.1	-
144	631361.00	4453474.60	0.1	-	227	628334.39	4454554.80	0.1	-
145	631349.85	4453530.46	0.1	-	228	628307.27	4454555.98	0.1	-
146	631338.08	4453593.01	0.1	-	229	628227.96	4454564.38	0.1	-
147	631330.53	4453606.82	0.1	-	230	628207.10	4454566.45	0.1	-
148	631320.28	4453630.72	0.1	-	231	628163.75	4454571.50	0.1	-
149	631314.37	4453660.81	0.1	-	232	628110.39	4454575.86	0.1	-
150	631309.13	4453682.89	0.1	-	233	628051.49	4454582.09	0.1	-
151	631303.93	4453711.25	0.1	-	234	628015.80	4454585.35	0.1	-
152	631298.82	4453746.66	0.1	-	235	628008.04	4454585.37	0.1	-
153	631294.69	4453768.56	0.1	-	236	627988.50	4454587.26	0.1	-
154	631287.86	4453808.39	0.1	-	237	627972.09	4454588.86	0.1	-
155	631284.49	4453827.93	0.1	-	238	627938.27	4454593.89	0.1	-
156	631280.78	4453848.91	0.1	-	239	627938.27	4454596.70	0.1	-
157	631265.86	4453921.26	0.1	-	240	627910.81	4454687.29	0.1	-
158	631262.51	4453938.11	0.1	-	241	627894.69	4454745.18	0.1	-
159	631252.65	4453988.22	0.1	-	242	627888.78	4454774.33	0.1	-
160	631236.69	4454068.32	0.1	-	243	627890.14	4454779.39	0.1	-
161	631232.18	4454092.57	0.1	-	244	627916.81	4454786.51	0.1	-
162	631224.38	4454136.26	0.1	-	245	627935.19	4454794.31	0.1	-
163	631209.44	4454208.57	0.1	-	246	627948.89	4454802.48	0.1	-
164	631204.96	4454229.27	0.1	-	247	627956.76	4454810.79	0.1	-
165	631191.57	4454287.09	0.1	-	248	627962.06	4454818.00	0.1	-
166	631139.65	4454298.49	0.1	-	249	627975.44	4454843.52	0.1	-
167	631072.14	4454305.50	0.1	-	250	627982.15	4454862.12	0.1	-
168	631038.22	4454308.91	0.1	-	251	627983.36	4454870.93	0.1	-
169	630967.31	4454315.12	0.1	-	252	627981.41	4454889.56	0.1	-
170	630942.73	4454317.56	0.1	-	253	627979.46	4454899.71	0.1	-
171	630878.28	4454323.62	0.1	-	254	627982.94	4454905.98	0.1	-
172	630715.90	4454339.26	0.1	-	255	628068.12	4454942.16	0.1	-
173	630686.20	4454338.39	0.1	-	256	628083.88	4454947.16	0.1	-
174	630639.16	4454344.16	0.1	-	257	628097.46	4454949.07	0.1	-
175	630620.39	4454346.89	0.1	-	258	628122.95	4454949.54	0.1	-
176	630595.32	4454349.55	0.1	-	259	628153.03	4454947.37	0.1	-
177	630591.65	4454349.92	0.1	-	260	628159.12	4454914.19	0.1	-
178	630581.45	4454350.97	0.1	-	1	628165.45	4454908.02	0.1	-

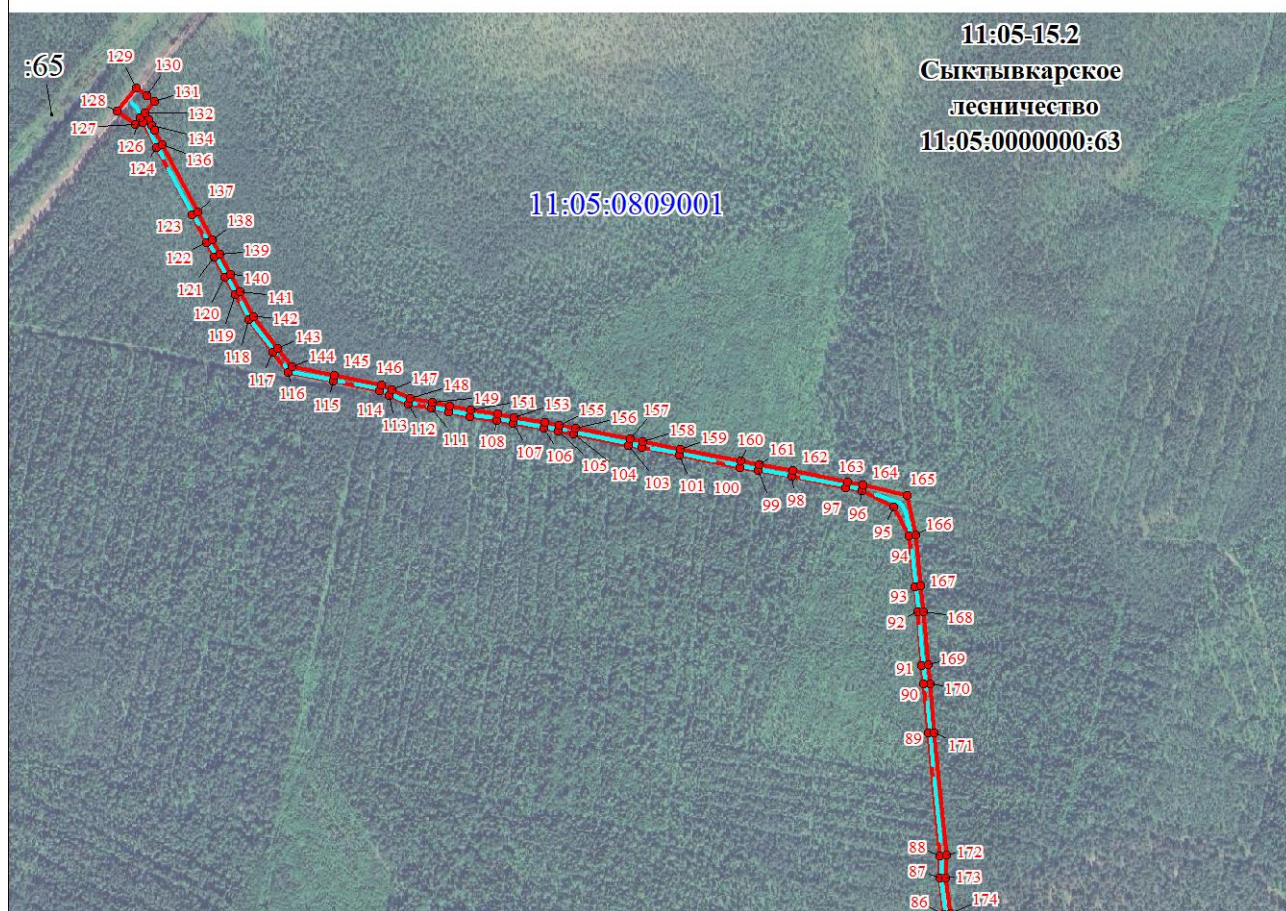
Метод
спутниковых
геодезических
измерений
(определений)

Метод
спутниковых
геодезических
измерений
(определений)

Схема расположения границ публичного сервитута
в интересах АО "Газпром газораспределение Сыктывкар"
в целях размещения объекта " Распределительный газопровод и газопровод-ввод
к д.20 по ул.2-я Технологическая в г.Сыктывкаре. До границ земельного участка "





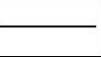
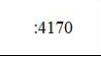
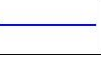
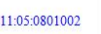
:67·

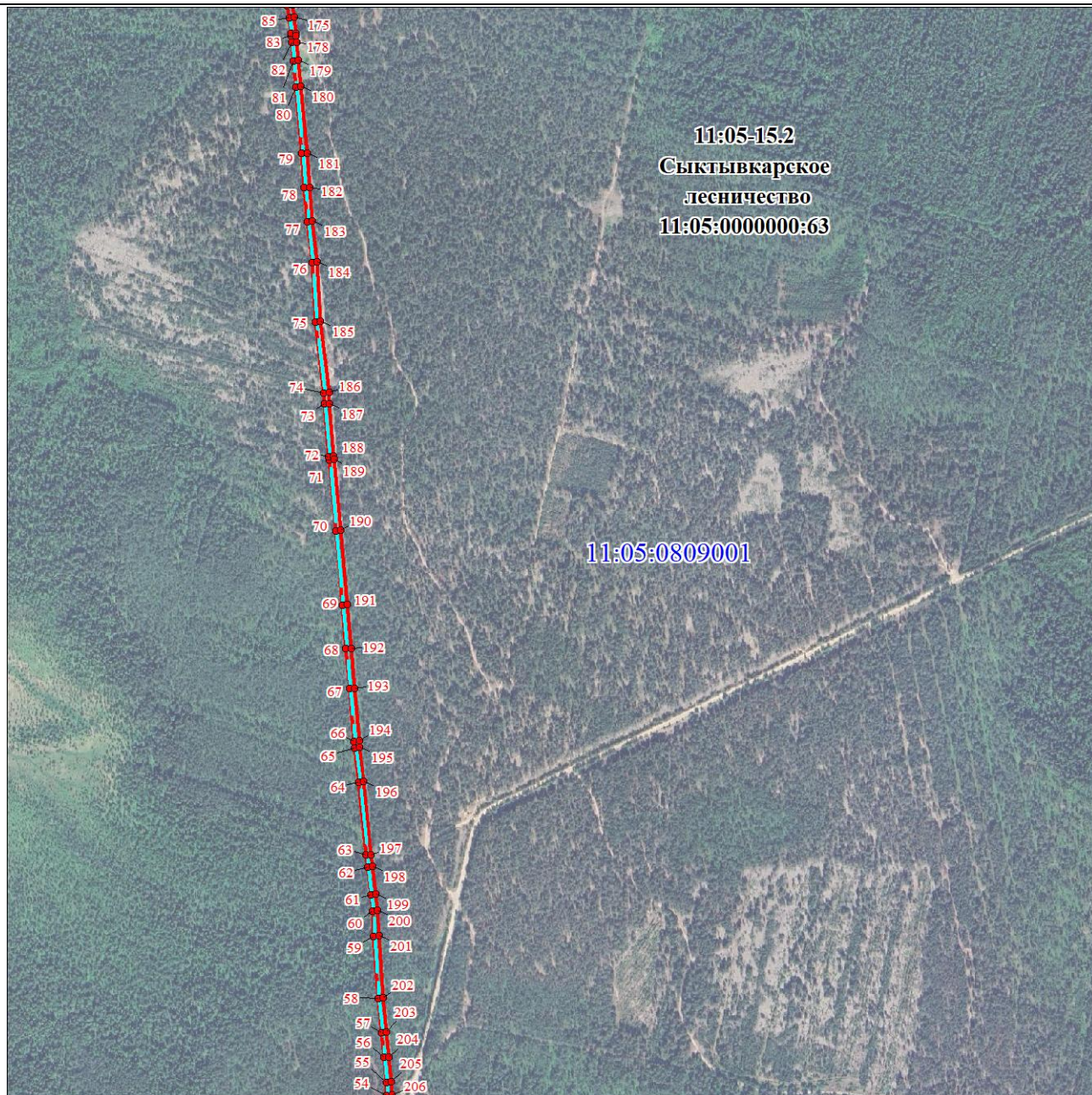
↖:66



Масштаб 1:10000

Используемые условные знаки и обозначения:

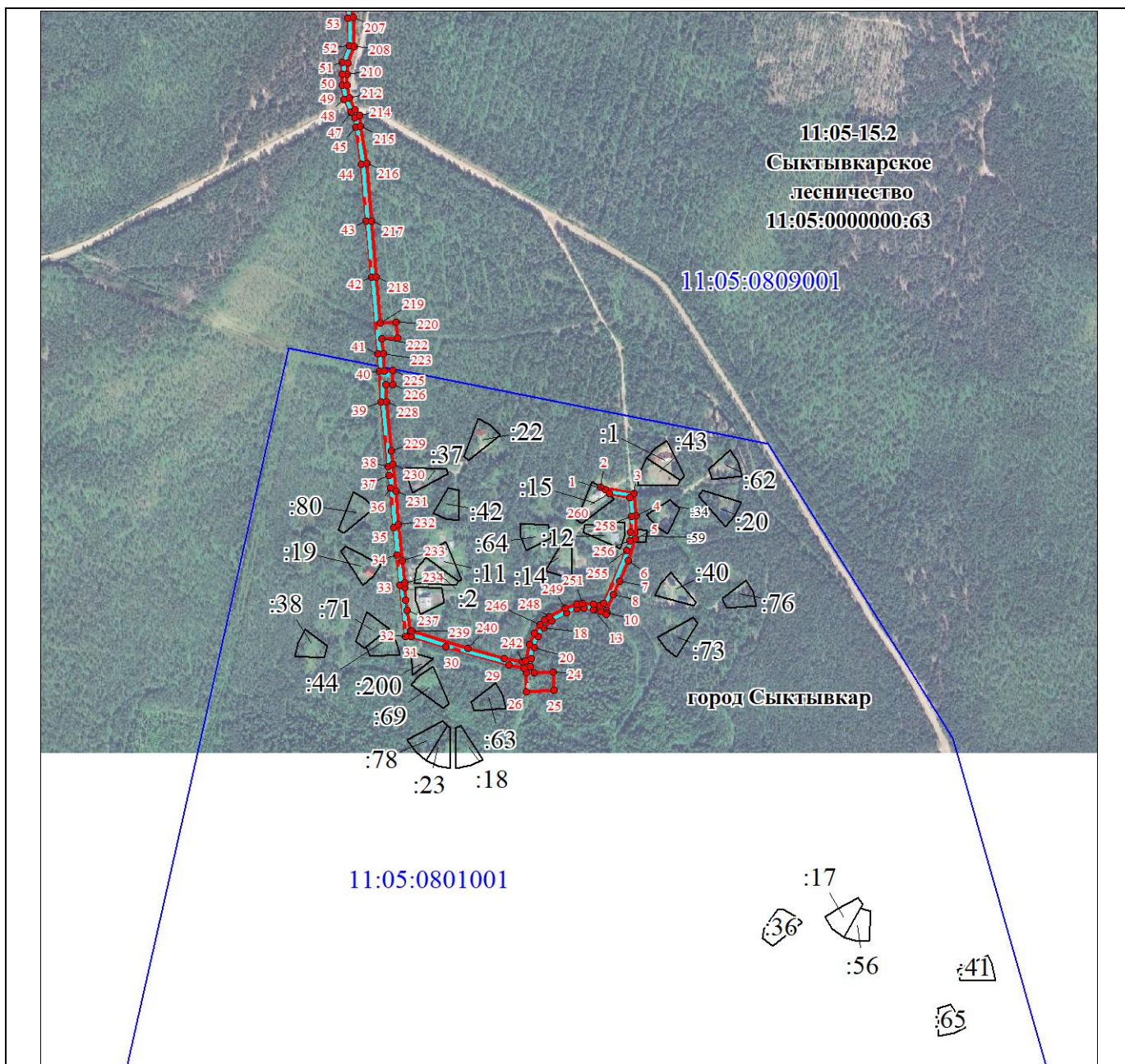
	проектная граница публичного сервитута
	обозначение и номер характерной точки проектной границы публичного сервитута
	обозначение образуемого земельного участка
	ось проектируемого газопровода
	существующая часть границы земельного участка, имеющаяся в ЕГРН, сведения о которой достаточны для определения её местоположения
	надписи кадастрового номера земельного участка
	граница кадастрового квартала
	обозначение кадастрового квартала



Масштаб 1:10000

Используемые условные знаки и обозначения:

Условные обозначения представлены на листе 4



Масштаб 1:10000

Используемые условные знаки и обозначения:

Условные обозначения представлены на листе 4

Текстовое описание местоположения границ объекта

Прохождение границы		Описание прохождения границы
от точки	до точки	
1	2	3
1	260	-
260	1	-